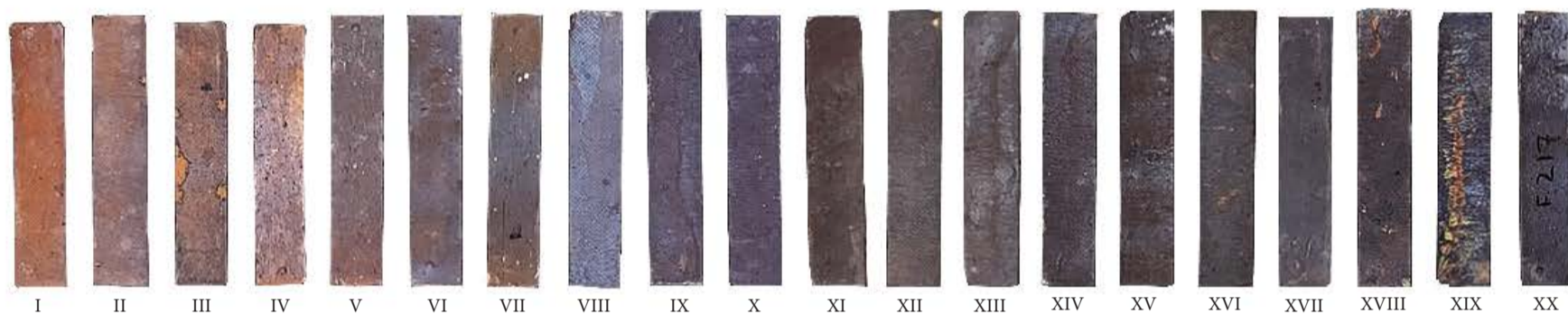


1) Begrænsning



2) Kategorisering



XXI-XXVI:
Blodstrøgen mursten produceret i Danmark af dansk rødler
Brændt reducerende v. 1050 grader
Brændt i tunnelovn
Sorteret fra pga for lille restlager

I-XX:
Håndstrøgne mursten produceret i Danmark af ler importeret fra England
Brændt reducerende v 1080 grader
Uknækkede sten, sorteret fra pga fejlform
Delvist dekoreret med kvartssand, lerslam, glasur og/e patineret af vejret

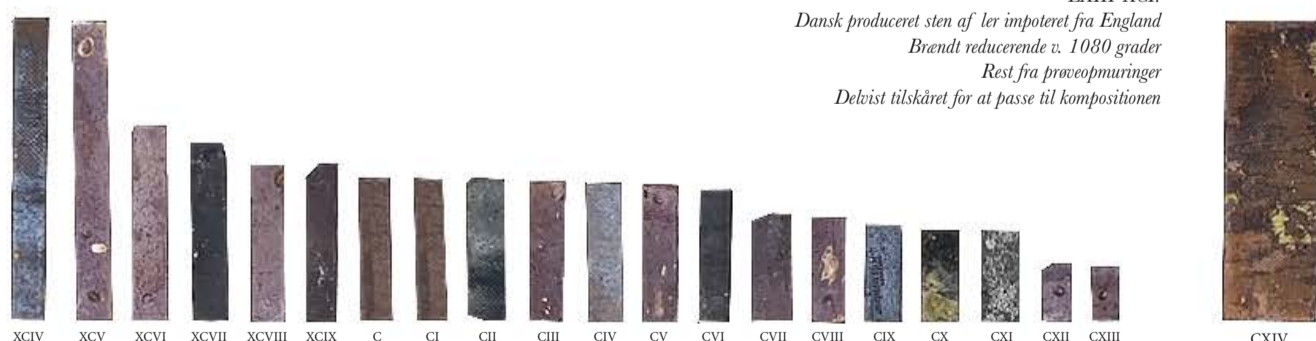


XXVII-LXII:
Håndstrøgne mursten produceret i Danmark af ler importeret fra England
Brændt reducerende v. 1080 grader
Sorteret fra da de er knækket i brænding
Deltvist tilskåret for at passe til kompositionen
Dekoreret med kvartssand, lerslam, glasur og/eller patineret af vejret



LXXIII-XC:
Dansk produceret sten af ler importeret fra England
Brændt reducerende v. 1080 grader
Rest fra prøveopmuringer
Deltvist tilskåret for at passe til kompositionen

XCIIa-XCIIIb:
Håndstrøgne mursten produceret i Danmark af engelsk rødler
Brændt reducerende v. 1080 grader
Sorteret fra da de er knækket i brænding



XCIV-CXIII:
Dansk produceret sten af ler importeret fra England
Brændt reducerende v. 1080 grader
Sorteret fra da de er knækket i brænding
Tilskåret for at passe til kompositionen
Deltvist dekoreret med kvartssand, lerslam, glasur og/eller patineret af vejret.

CXIV:
Dansk produceret tagsten af rødler importeret fra Tyskland
Dekoreret med glasur
Brændt reducerende v. 1080 grader
Sorteret fra af ukendte årsager

CXIV-CXXV:
Ubestemmelige reststykker
Rødler fra enten Danmark, England eller Tyskland

BEGRÆNSNINGENS KUNST

3) Kuratering

